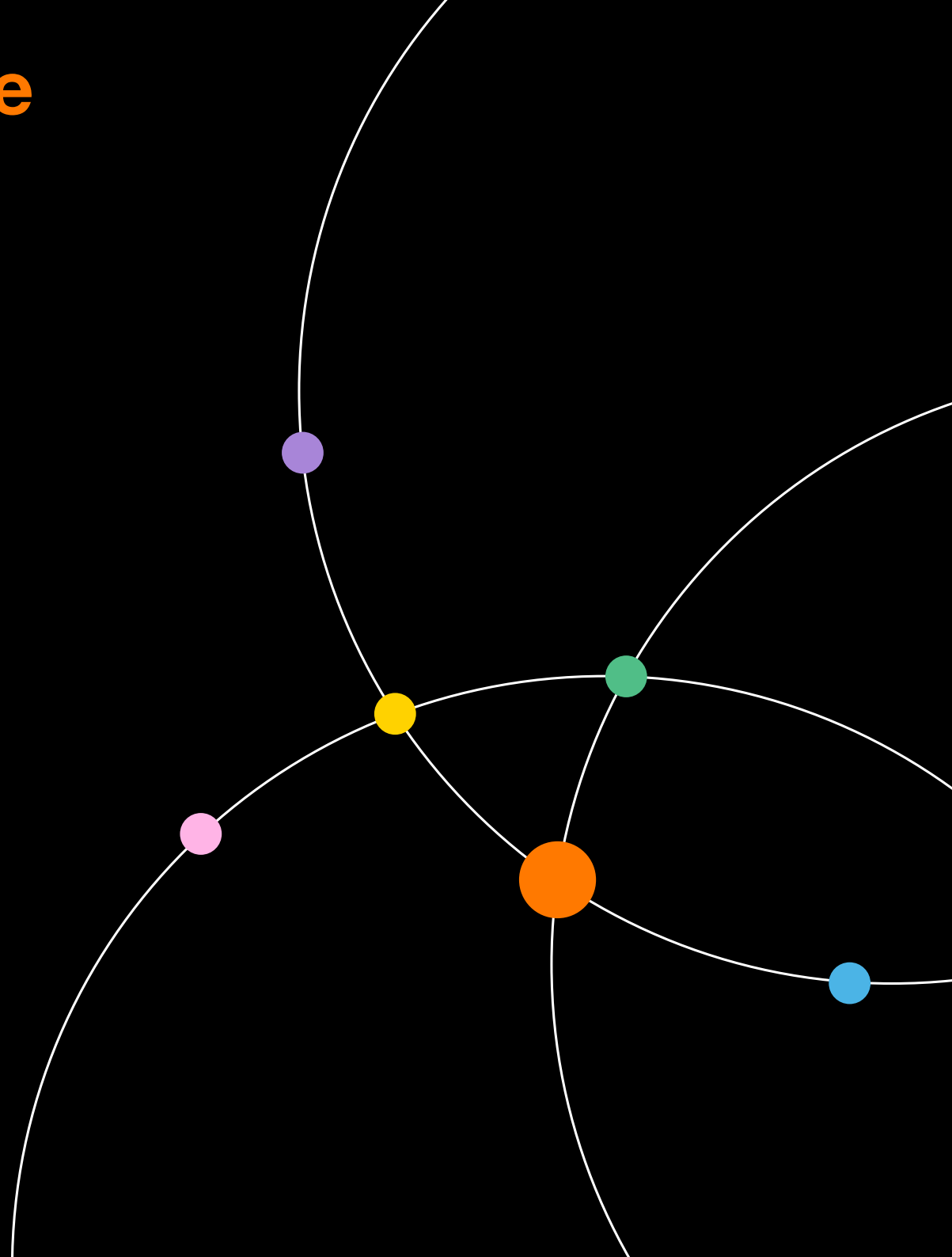


Jak szybko i sprawnie korzystać z dostępu do infrastruktury telekomunikacyjnej Orange Polska?

Robert Luźnia, Maciej Maciejewski
Orange Polska



Dostęp do infrastruktury telekomunikacyjnej to dla każdego operatora kluczowy element działalności.

Niezbędną infrastrukturę można wybudować, ale można też dzierżawić, by ten sposób oferować klientom usługi.

Współpraca z Orange Polska w zakresie dzierżawy infrastruktury stwarza szerokie możliwości rozwoju oferty. Nasze portfolio infrastrukturalne pokrywa wszystkie potrzeby operatorów:

- dostęp do ponad 50 tys. km kanalizacji kablowej,
- 1,5 mln słupów,
- dzierżawę powierzchni technicznej (ok. 5000 obiektów telehousingowych),
- dostęp do ponad 2100 obiektów wysokościowych (wieże i maszty),
- realizację projektów technicznych.

Szczególnie ważna – oprócz samej oferty – jest możliwość szybkiego i sprawnego zrealizowania zaplanowanej inwestycji. Dlatego duże znaczenie mają sprawdzone, ustandaryzowane procedury, w ramach ścieżki zamawiania i wdrażania usług.

Jak uzyskać dostęp do infrastruktury telekomunikacyjnej Orange?

Krok 1. Umowa ramowa

Aby korzystać z naszej infrastruktury niezbędne jest podpisanie „**Umowy ramowej na hurtowy dostęp do infrastruktury Orange Polska**” na wybraną usługę. Umowa zawierana jest na czas nieokreślony i precyzuje uprawnienia do składania zapytań o dostęp do infrastruktury, lokalizacji technicznych i usług hurtowych: kanalizacji kablowej, słupów telekomunikacyjnych itp., niezależnie od lokalizacji. To furtka do rozpoczęcia stałej współpracy z Orange. Należy jednak pamiętać, że umowa ta nie obejmuje inwestycji w konkretnej lokalizacji.

Jak zawrzeć umowę ramową? Wniosek o jej zawarcie dostępny jest na naszej stronie internetowej. W razie potrzeby, w jego wypełnieniu może pomóc Doradca z Wydziału Sprzedaży Hurtowej.

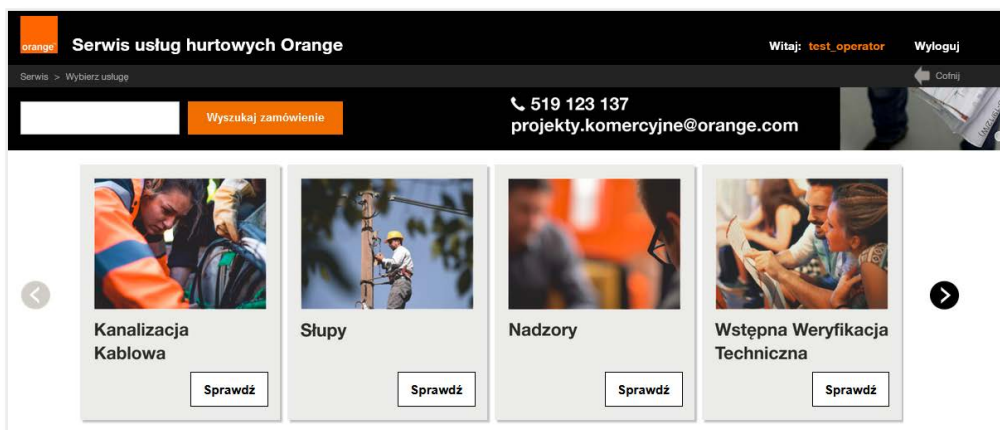


Krok 2. Decyzja w sprawie korzystania z platformy POKO

Platforma Obsługi Klienta Operatora (POKO) to dostępny online, nasz portal obsługi zamówień usług Dostępu do Kanalizacji kablowej, Słupów, a także zamówień na Projekty techniczne. Warto zaznaczyć, że z platformy można korzystać także w zakresie usług Transmisji danych i portów na platformie TPIX.

POKO to wygodny punkt startu dla realizacji inwestycji, który umożliwia zweryfikowanie dostępności zasobów infrastrukturalnych Orange na mapach (tzw. Wstępna Weryfikacja Techniczna). Inne funkcjonalności platformy to:

- obsługa wniosków, zapytań, zamówień,
- składanie wniosków o nadzór,
- dostęp do faktur,
- obsługa umów: przedłużeń, modyfikacji, rezygnacji.



Główna zaleta POKO to maksymalne skrócenie czasu przetwarzania zamówienia i wymiany dokumentów. Dzięki POKO proces, który analogowo zajmuje nawet do 30 dni roboczych, może zostać zamknięty w ciągu tygodnia.



94%

Zamówień realizowanych poprzez POKO

82%

E-umów z podpisem cyfrowym, Dyspozycje w POKO

Jak uzyskać dostęp do POKO?

O dostęp do platformy POKO warto zadbać na samym początku współpracy, zaraz po podpisaniu Umowy ramowej na usługę. Najlepiej przed rozpoczęciem właściwego procesu inwestycyjnego.

Po podpisaniu umowy POKO wystarczy złożyć wniosek o dostęp do platformy. Uzyskanie dostępu polega na nadaniu loginu i hasła administratorowi oraz umożliwieniu pierwszego logowania do systemu.

Szczegółowe informacje, instrukcje oraz dokumenty – w tym wzór Umowy o dostęp do POKO – zamieszczone są na naszej stronie: www.hurt-orange.pl/poko

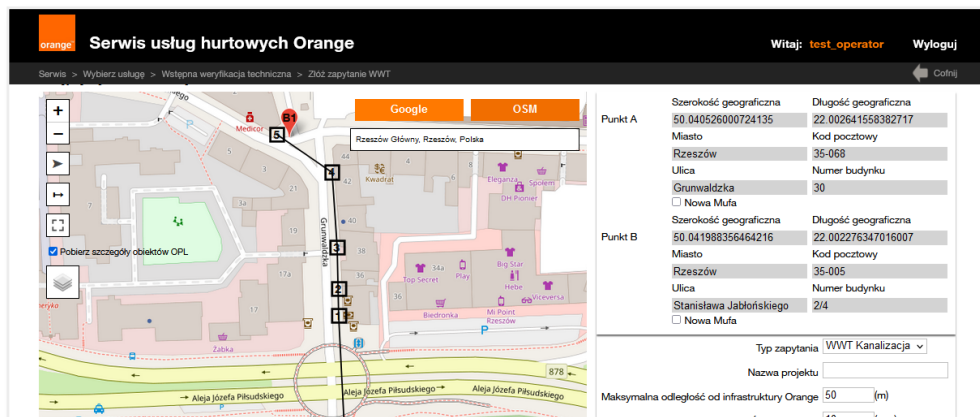
Krok 3. Wstępna Weryfikacja Techniczna, wygenerowanie i złożenie zamówienia

Wstępna Weryfikacja Techniczna (WWT) umożliwia planowanie sieci. Najprostszym i najszybszym sposobem realizacji WWT jest wykonanie jej za pośrednictwem platformy POKO.

Kluczowy element WWT to wyznaczenie przebiegu relacji inwestycji na mapie i sprawdzenie dostępności kanalizacji kablowej i/lub słupów. Na tym etapie operator uzyskuje informacje o obiektach ważnych dla przebiegu połączenia, takich jak słupy, studnie, obiekty telehousingowe (obiekty centralowe, szafy, kontenery), punkty dostępowe, zakończenia światłowodowe i inne obiekty Orange.

Warto podkreślić, że dla pozytywnego rezultatu WWT kluczowe są nie warunki techniczne, ale dostępność infrastruktury. Jeśli wybrany jej fragment w pożądanej relacji jest w pełni zajęty (lub go po prostu w tym miejscu nie ma), operator zostanie poinformowany o tym fakcie (jeśli korzysta z platformy POKO, system wskaże lokalizację i powód niedostępności). W tym momencie należy skontaktować się bezpośrednio z nami, byśmy mogli znaleźć obejście – alternatywną relację połączenia lub inne rozwiązanie.

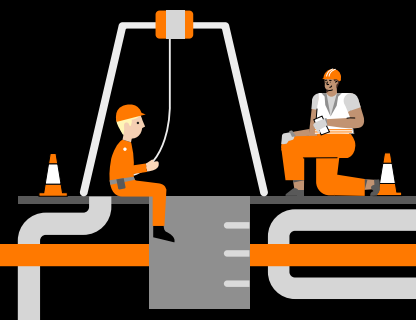
Pozytywna Wstępna Weryfikacja Techniczna pozwala wygenerować i złożyć zamówienie na dostęp do infrastruktury.



Zależy Ci na czasie? Skorzystaj z opcji Szybkiego dostępu do Kanalizacji kablowej!

Dzięki Szybkemu dostępowi do Kanalizacji kablowej instalację infrastruktury telekomunikacyjnej możesz wykonać od razu po otrzymaniu pozytywnych warunków technicznych. Dopiero potem zajmujemy się dokumentacją i dopełniamy formalności. To najlepszy sposób na zminimalizowanie czasu potrzebnego do uruchomienia nowej relacji. W ramach usługi przygotowujemy pełną dokumentację.

- 1** Zapytanie (1 dzień roboczy)
- 2** Weryfikacja Techniczna (1-2 dni robocze)
- 3** Instalacja (do 2 tygodni, wiele projektów możliwych do zamknięcia w ciągu 1 tygodnia)
- 4** Podpisanie umowy szczegółowej i dokumentacji powykonawczej (ok. 3 dni)



Warunki skorzystania z usługi:

- Zawarta Umowa ramowa na dostęp do kanalizacji Orange i umowa na Projekty techniczne
- Aktywny dostęp do POKO w celu elektronicznej obsługi procesu składania i obsługi zamówień
- Podpisanie Umowy na Szybki dostęp do infrastruktury

Krok 4. Projekt techniczny

Projekt wykonawczy to element niezbędny dla uruchomienia usług dostępu do naszej infrastruktury telekomunikacyjnej. Od tego, komu zlecimy wykonanie projektu i jaka będzie jego jakość, zależy także czas uruchomienia dostępu do poszczególnych usług.

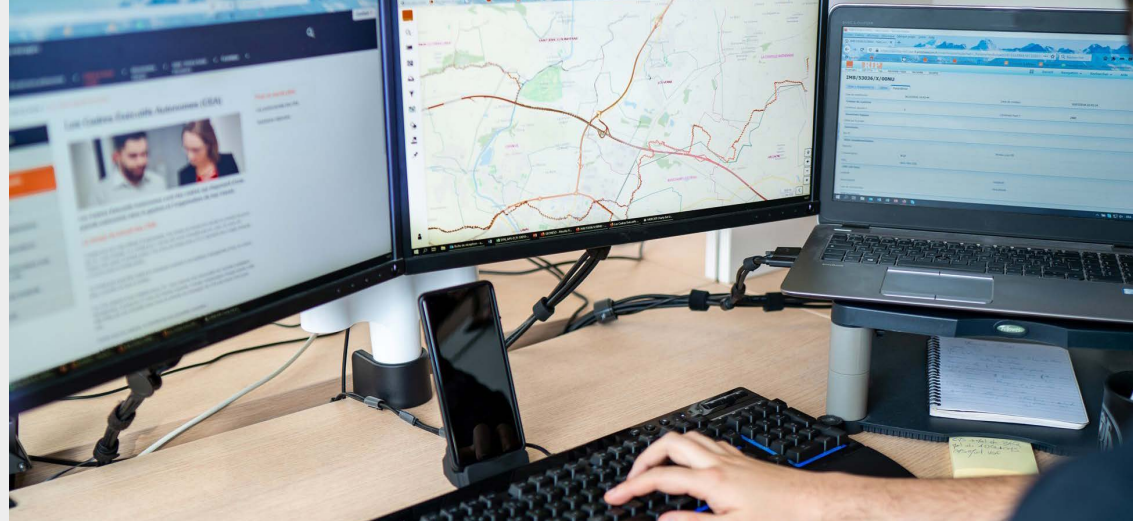
Najprostsza opcja to zlecenie projektowania podmiotowi, który dzierżawi infrastrukturę. Dzięki temu cały proces ograniczony jest do dwóch stron współpracy: dzierżawcy i dzierżawiącego. Eliminujemy wtedy konieczność prowadzenia uzgodnień i wyjaśnień z zewnętrzną firmą projektową.

Ma to kluczowe znaczenie w przypadku wykonywania projektu technicznego dotyczącego infrastruktury Orange Polska. Wówczas proces dostępu do infrastruktury, wraz z etapem projektowania, realizowany jest tylko przy współudziale nas i zlecającego operatora, bez trzeciego gracza, tj. zewnętrznego biura projektowego.

Co ważne – oferowane przez nas usługi projektowania nie są ograniczone do infrastruktury własnej. Jeśli operator chce skorzystać z infrastruktury, której właścicielem jest inna firma (np. zakłady energetyczne), to nasi projektanci przygotowują odpowiedni projekt.

W jaki sposób naliczane są ceny za projekt?

To proste – stosujemy naliczanie cen w zależności od konkretnej liczby metrów kanalizacji lub wolumenu słupów w projekcie. Projekty na pojedyncze relacje wykonujemy według umowy natomiast w przypadku projektów rozbudowanych, stosujemy indywidualną kalkulację cen.



Jakie projekty wykonujemy?

Projekty wykonawcze

Wykonujemy projekty na infrastrukturę Orange (kanalizacja kablowa, słupy) oraz na infrastrukturę innych właścicieli (kanalizacja kablowa, słupy, sieci wewnętrzzbudynkowe).

Planujemy instalację kabli w taki sposób, aby przy minimalnych kosztach połączyć ze sobą wskazane adresy, a przy tym jak najefektywniej wykorzystać infrastrukturę Orange i do minimum ograniczyć formalności.

Projekty na słupy zakładów energetycznych

Operatorzy często korzystają ze słupów energetycznych niskiego i średniego napięcia, lecz zakłady energetyczne nie świadczą usługi projektowania na własnej infrastrukturze. Tymczasem my, zarówno wykonamy projekt, jak i dodatkowo uzyskamy od zakładu energetycznego warunki techniczne i pozytywną opinię do wykonanego projektu. To formalna podstawa do skorzystania z dostępu do słupów energetycznych.

Projekty na infrastrukturze energetycznej realizujemy na terenie całego kraju. Warunkiem skorzystania z usługi jest zawarta najnowsza Umowa na Projekty techniczne oraz pełnomocnictwo do reprezentowania operatora przez Orange (w sytuacji, gdy pozyskujemy WT w imieniu operatora).

Projekty budowlano-wykonawcze

Często kanalizacja kablowa przebiega w pobliżu budynku, do którego operator chce dostarczyć swoje usługi. W takiej sytuacji, oprócz części wykonawczej projektu dotyczącego zaciągnięcia kabla w istniejącej kanalizacji, potrzebna jest także część budowlana, dotycząca infrastruktury nowo budowanej, np. na wykonanie brakującego odcinka przyłącza do budynku. Projektant z Orange w ramach opracowywania projektu, w razie potrzeby, dokona uzgodnień branżowych z Zespołem Uzgadniania Dokumentacji Projektowej (ZUDP).

Na podstawie udzielonego pełnomocnictwa możemy reprezentować operatora w postępowaniach przed wszystkimi organami administracji państwowej, samorządowej, zarządami dróg, spółdzielniami itp. Wszystko to w celu uzyskania niezbędnych decyzji, pozwoleń, uzgodnień, zezwoleń i zgód od właściwych instytucji, na których terenie planowana jest rozbudowa sieci teletechnicznej.

Gotowy, przygotowany przez nas projekt budowlano-wykonawczy umożliwia legalne wybudowanie infrastruktury oraz jej inwentaryzację geodezyjną.

Czas realizacji projektu jest ściśle określony i dopasowany do terminów zawartych w umowach dzierżawy infrastruktury. W przypadku projektów z wykorzystaniem obcej infrastruktury termin realizacji określany jest po uzgodnieniach z jej właścicielem. Termin dostarczenia projektu budowlano-wykonawczego, obejmującego zakresem infrastrukturę różnego typu lub należącą do różnych właścicieli, określany jest w trybie roboczym i komunikowany zlecającemu w zamówieniu.

Krok 5. Dyspozycja realizacji usługi

Standardowym krokiem na tym etapie było do niedawna zawarcie umowy szczegółowej na realizację wybranej usługi. Innymi słowy sformalizowanie prawne udostępnionej relacji kanalizacji kablowej lub słupów, wypełniające obowiązki Umowy ramowej. Na jej podstawie operator otrzymywał prawo do zainstalowania własnych kabli oraz dostępu do nich w każdej chwili. Obecnie umowy szczegółowe zastąpiło oświadczenie (tzw. **Dyspozycja Realizacji Usługi**) składane w POKO.

Jak to działa?

- Po otrzymaniu pozytywnej Wstępnej Weryfikacji Technicznej (WWT) i Warunków technicznych operator składa wniosek o Dyspozycję Realizacji Usługi wraz z Projektem technicznym.
- Weryfikujemy przesłany wniosek i przedstawiamy tzw. Dyspozycję, zawierającą niezbędne parametry usługi, takie jak adresy początku i końca relacji, długość i średnicę kabla, opłatę.
- Jeżeli operator zaakceptuje Dyspozycję, już następnego dnia otrzyma od nas potwierdzenie dostępności usługi. W tym momencie może składać wniosek o nadzór na zaciąg kabla.

Co zrobić by skorzystać?

Niezbędne jest zawarcie Porozumienia regulującego model i zasady obsługi zamówień w procesie uproszczonym z wyłączeniem umowy szczegółowej. Oczywiście warunkiem jest także posiadanie Umowy ramowej na dostęp do usługi Kanalizacji kablowej i Słupów oraz dostęp do POKO.



Zamiana umowy szczegółowej na Dyspozycję Realizacji Usługi pozwala na:

- Skrócenie czasu obsługi i szybsze przystąpienie do prac instalacyjnych.
- Dostęp bez konieczności posiadania certyfikatu/podpisu kwalifikowanego.
- Rezygnację z potwierdzenia udostępnienia usługi protokołem zdawczo-odbiorczym.
- Możliwość złożenia wniosku o nadzór następnego dnia po złożeniu Dyspozycji i przystąpienie do prac instalacyjnych zgodnie z ustalonym terminem.
- Pełną kontrolę i zarządzanie Dyspozycjami realizacji usługi oraz dostępiami dla użytkowników.

Krok 6. Wniosek o nadzór

Nadzór to nieodzowny element prac instalacyjnych wykonywanych na infrastrukturze Orange i usuwania awarii na istniejącej infrastrukturze.

W ten sposób nasz inspektor nadzoru dba o poprawność wykonywanych instalacji zgodnie z projektem technicznym. Czuwa także nad prawidłowym zabezpieczeniem prac przez wykonawcę, np. prawidłowe zabezpieczenie studni kanalizacyjnej lub miejsca podwieszania kabli na słupach.

Krok 7. Instalacja

Instalacja to zwieńczenie całego procesu. Operator może ją przeprowadzić własnymi siłami. Możliwe jest także skorzystanie z podwykonawców lub zlecenie nam przeprowadzenia wszystkich prac.

Prace montażowo-instalacyjne kabli telekomunikacyjnych i urządzeń towarzyszących realizujemy zarówno w naszej własnej infrastrukturze, jak również należącej do innych przedsiębiorców telekomunikacyjnych. Przed przystąpieniem do realizacji razem szczegółowo omówimy i ustalimy zakres prac, kosztorys i terminy.

Po zakończeniu montażu następuje odbiór prac na podstawie protokołu kończącego, tzw. POWP (Protokół Odbioru Wykonanych Prac). Szczególnie ważne na tym etapie jest to, by w przypadku odstępstw od projektu technicznego operator dostarczył nam dokumentację powykonawczą z naniesionymi zmianami w stosunku do pierwotnego projektu technicznego.

Podsumowanie

Przewidywalność zasad i przebiegu procesu oraz szybkość realizacji montażu kabli telekomunikacyjnych i urządzeń towarzyszących, to dla każdego operatora czynniki kluczowe przy planowaniu inwestycji.

Każda instalacja jest operacją „na żywym organizmie”. Wiąże się z ingerencją w już funkcjonującą sieć, z której korzystają inni operatorzy, dostarczający usługi klientom końcowym. Dlatego też, aby zachować ciągłość świadczenia usług, uniknąć awarii, bardzo ważne jest precyzyjne ustalenie i trzymanie się zasad oraz przebiegu procesu.

Kroki, które opisaliśmy, mogą mieć oczywiście etapy pośrednie, zależne od specyfiki projektu. Stale pracujemy nad ulepszeniem procesu, upraszczając go, tam, gdzie jest to możliwe. Właśnie dlatego powstała usługa Szybkiego dostępu do Kanalizacji kablowej, a także Dyspozycja realizacji usługi w miejsce umowy szczegółowej. Podobnie w przypadku Projektów technicznych, gdzie – dla wygody operatorów – zakres usługi poszerzyliśmy o ich przygotowywanie także dla infrastruktury obcej.





Infolinia
19 333



www.hurt-orange.pl

